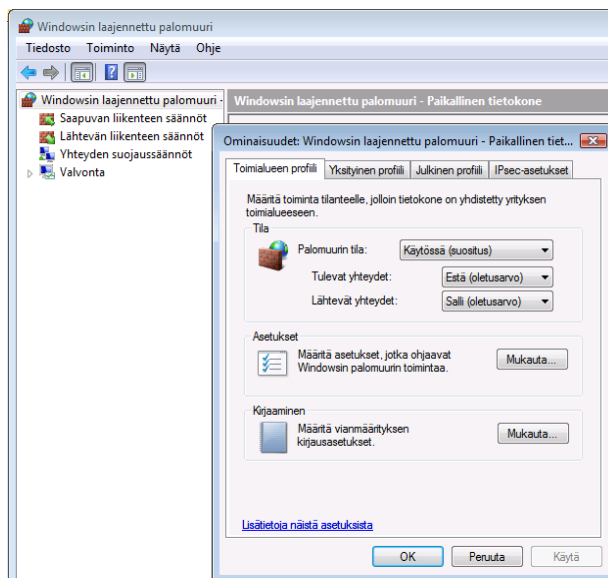




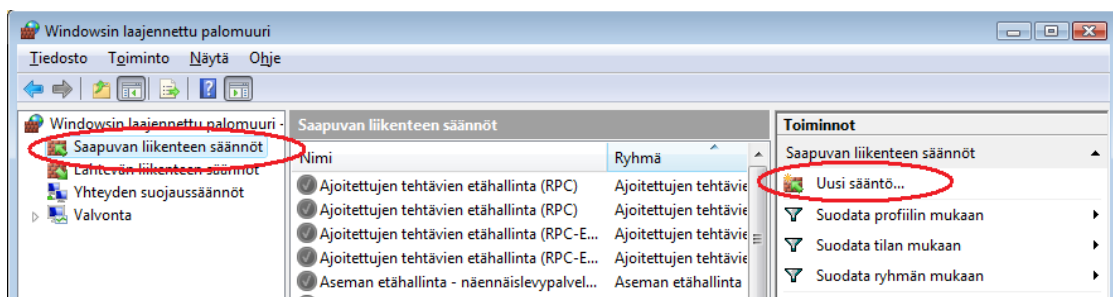
# Palomuuriohje palvelimelle (SQL-Server yhteys)

Tässä ohjeessa on kerrottu kuinka Windows–käyttöjärjestelmien palomuuuri pitää konfiguroida, jotta SQL-Server –liikenne menee palomureista läpi turvallisesti. Oletusarvoisesti käyttöjärjestelmän palomuuuri estää kaiken liikenteen ulkoapäin.

- 1) Avaa **Ohjauspaneeli** ja valitse **Valvontatyökalut**.
- 2) Valitse valvontatyökaluista **Windowsin laajennettu palomuuuri**.
- 3) Klikkaa puun ylintä solmua, jossa lukee **Windowsin laajennettu palomuuuri** hiiren oikealla näppäimellä ja valitse **Ominaisuudet**.
- 4) **Tarkasta, että Lähtevät yhteydet on sallittuja**. Oletuksena Tulevat yhteydet on estettynä ja lähtevät yhteydet on sallittuja. Sinun tulee määritellä sääntö myös lähteviin yhteyksiin, mikäli lähtevät yhteydet on oletusarvoisesti estettyjä.



- 5) Klikkaa puusta **Saapuvan liikenteen säännöt** –solmua ja valitse **Uusi sääntö...**





- 6) Seuraavaksi pitää luoda säännöt SQL Serverille ja SQL Server Browserille. Valitse säännön tyyppi **Ohjelma**

Ohjattu saapuvan liikenteen säännön lisääminen

**Säännön tyyppi**  
Valitse luotavan palomuurisäännön laji.

**Vaiheet:**

- Säännön tyyppi
- Ohjelma**
- Toiminto
- Profiili
- Nimi

Minkälaisen säännön haluat luoda?

**Ohjelma**  
Sääntö, joka ohjaa ohjelman yhteyksiä.

**Portti**  
Sääntö, joka ohjaa TCP- tai UDP-portin yhteyksiä.

**Esmääritetty:**  
Aloitettujen tehtävien etähallinta  
Sääntö, joka ohjaa Windows-kokemuksen yhteyksiä.

**Mukautettu**  
Mukautettu sääntö.

[Lisätietoja sääntötyypeistä](#)

< Edellinen   Seuraava >   Peruuta

- 7) Valitse ohjelmaksi SQL Server. Oletusarvoisesti se on %ProgramFiles%\Microsoft SQL Server\MSSQL.XXX\MSSQL\Binn\sqlservr.exe.

Ohjattu saapuvan liikenteen säännön lisääminen

**Ohjelma**  
Määritä tätä sääntöä vastaavan ohjelman täysi polku ja ohjelmabiedoston nimi.

**Vaiheet:**

- Säännön tyyppi
- Ohjelma**
- Toiminto
- Profiili
- Nimi

Sovelletaanko tätä sääntöä kaikkiin ohjelmiin vai tiettyyn ohjelmaan?

**Kaikki ohjelmat**  
Sääntöä sovelletaan kaikkiin yhteyksiin tietokoneessa, joka vastaa muita säännön ominaisuuksia.

**Ohjelman polku:**  
%ProgramFiles%\Microsoft SQL Server\MSSQL.1\MSSQL\  
Selaa...

Esimerkki: c:\path\program.exe  
%ProgramFiles%\Internet Explorer\iexplore.exe

[Lisätietoja ohjelmien määrittämisestä](#)

< Edellinen   Seuraava >   Peruuta



## 8) Salli yhteydet kyseiseen ohjelmaan.

Ohjattu saapuvan liikenteen säännön lisääminen

### Toiminto

Määritä toiminto, jonka järjestelmä suorittaa, kun yhteys vastaa säännössä määritettyjä ehtoja.

**Vaiheet:**

- Säännön tyyppi
- Ohjelma
- Toiminto
- Profiili
- Nimi

Mitä pitäisi tehdä, kun yhteys vastaa määritettyjä ehtoja?

**Salli yhteys**  
Salli niin IPsec-suojatut kuin muutkin yhteydet.

**Salli yhteys, jos se on suojattu**  
Salli vain yhteydet, jotka on todennettu ja joiden aitous on tarkistettu IPsec-suojauksella. Yhteydet suojataan Yhteyden suojaussääntö -solmun IPsec-ominaisuuksien ja -sääntöjen asetuksen avulla.

Edellytetty salattuja yhteyksiä  
Vaatii tietosuojaa aitouden ja todennuksen lisäksi.

Ohita estosäännöt  
Hyödyllinen työkalulle, joiden on oltava aina käytettävissä. Tällaisia työkaluja ovat esimerkiksi etähallintatyökalut. Jos määrittät tämän vaihtoehdon, sinun on myös määritettävä valtuutettu tietokone tai tietokoneyhmä.

**Estä yhteys**

[Lisätietoja toiminnoista](#)

< Edellinen   Seuraava >   Peruuta

## 9) Valitse että sääntöä käytetään kaikissa profiileissa.

Ohjattu saapuvan liikenteen säännön lisääminen

### Profiili

Määritä profiilit, joihin tätä sääntöä käytetään.

**Vaiheet:**

- Säännön tyyppi
- Ohjelma
- Toiminto
- Profiili
- Nimi

Mitä tämä sääntö koskee?

**Toimialue**  
Käytetään, kun tietokone on yhteydessä yrityksen toimialueeseen.

**Yksityinen**  
Käytetään, kun tietokone on yhteydessä yksityiseen verkkosijaintiin.

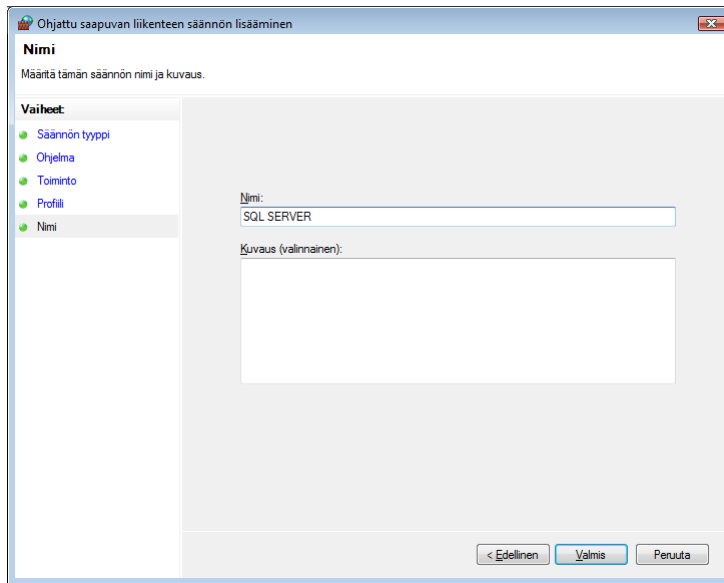
**Julkinen**  
Käytetään, kun tietokone on yhteydessä julkiseen verkkosijaintiin.

[Lisätietoja profiileista](#)

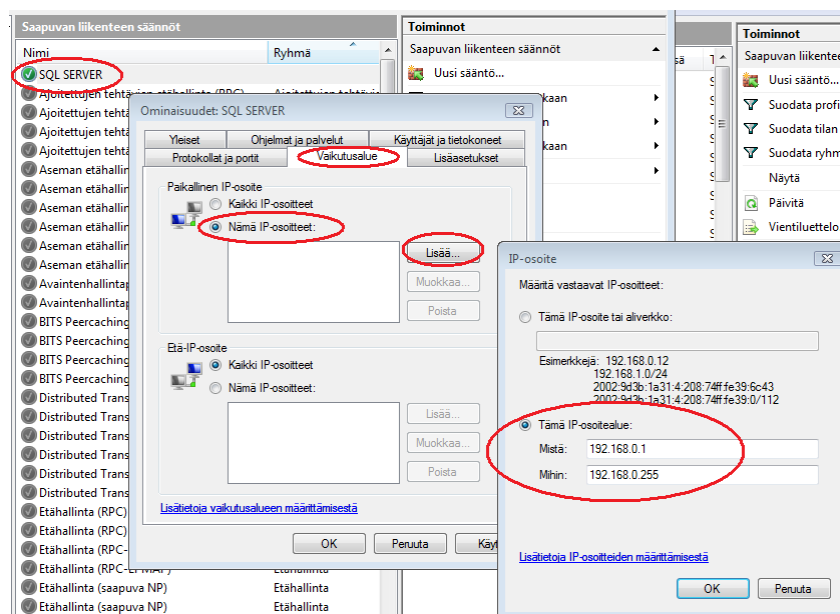
< Edellinen   Seuraava >   Peruuta

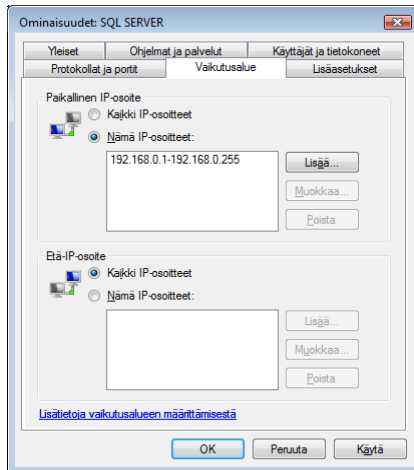


10) Kirjoita säännölle nimi esim. SQL SERVER.



11) Tallenna sääntö. Kun sääntö ilmestyy listaan, klikkaa sitä hiiren oikealla näppäimellä ja valitse Ominaisuudet. Rajoitamme vielä säännön koskemaan vain lähiverkon koneita. Valitse Vaikutusaluevälilehti ja Nämä IP-osoitteet. Paina Lisää-nappulaa ja määritä osoitealueeksi lähiverkon osoitealue. Yleensä se on 192.168.1.1-192.168.1.255 tai 192.168.0.1-192.168.0.255 tai 10.0.0.1-10.0.0.255.





- 12) Voit määrittellä vieläkin tiukemmat ehdot säännölle, mikäli haluat esim. sallia yhteydet vain tietyistä tietokoneista tai vain tietyille käyttäjille. Ne voit määrittellä **Käyttäjät ja tietokoneet –välilehdellä**.
- 13) **Tee vastaava sääntö myös myös SQL Server Browser –ohjelmalle**. Se sijaintipolku on oletusarvoisesti %ProgramFiles%\Microsoft SQL Server\90\Shared\sqlbrowser.exe.
- 14) **Muistathan, että palomuri menettää merkityksensä, mikäli se otetaan pois päältä tai sallitaan liikennöinti tarpeettoman laajasti.**